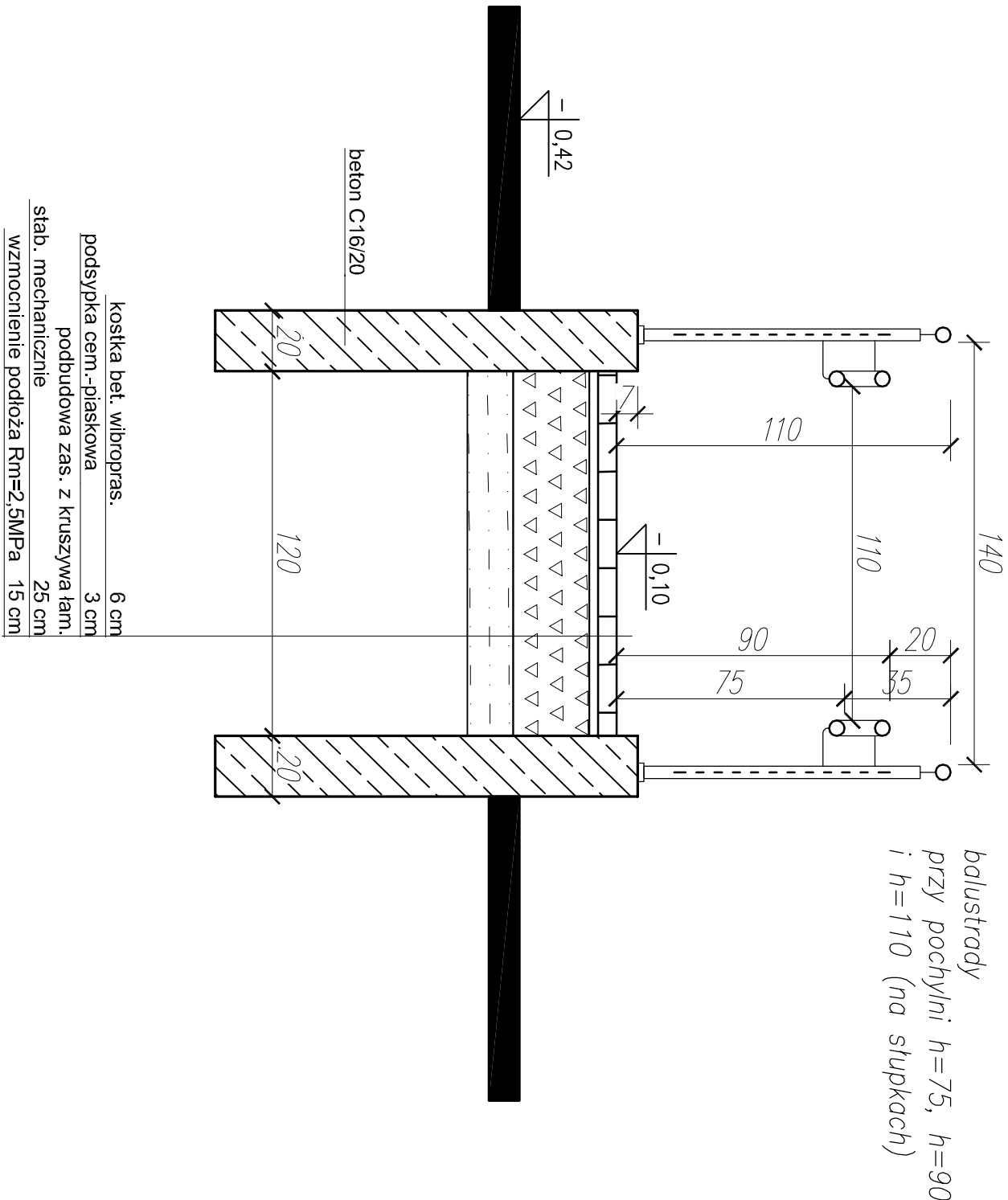


Przekrój konstrukcyjny poprzeczny pochylni A-A



UWAGA:

- powierzchnie stykające się z gruntem zaizolować powłokowo bitizolem P+M
- stalową konstrukcję wykonać w warsztacie i zabezpieczyć antykorozyjnie
- pochwyty wykonać ze stali nierdzewnej
- po wykonaniu pochylni należy naprawić wszystkie uszkodzone wokół istniejące nawierzchnie utwardzone

WSZYSTKIE WYMIARY SPRAWDZIĆ NA BUDOWIE, NIEZGODNOŚCI WYMIARÓW LUB PARAMETRÓW ZGŁOSIĆ DO WYJAŚNIENIA PRZED PRZYSTĄPIENIEM DO PRAC.

STAL KONSTRUKCYJNA St3S	ELEKTRODY ER-1.46
ELEKTRODY	
ŚRUBY ZWYKŁE	Kl. 5.8
BETON	C16/20

FAZA: PROJEKT ARCHITEKTONICZNO-BUDOWALNY			
imię i nazwisko:		nr upr. bud.	podpis:
projektant:		mgr inż. Piotr Bogusiewicz	
sprawdzający:		upr. bud. w sp. z o.o. architektura i inżynieria	
opracowanie:		inż. Milena Rycheł	
inwestor:			
data opracow.:			
Objekt:			
Branża:			
Architektura		Typ i rysunku:	PRZEMIAŁ A-A
			A/3