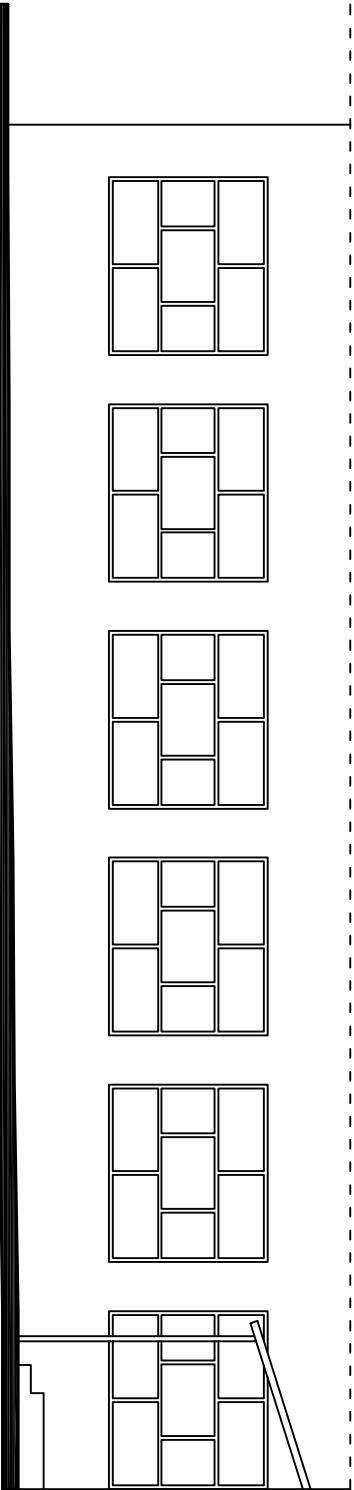


ELEWACJA PRZEDNIA – ZACHODNIA



ELEWACJA BOCZNA – POŁUDNIOWA

Wnętrze budynku poza zakresem opracowania

FAZA: PROJEKT ARCHITEKTONICZNO-BUDOWALNY				
		imię i nazwisko:	nr upr. bud.	podpis:
projektant:		mgr inż. Piotr Bogusiewicz	LUB/0073/PWBK/10	
sprawdzający:		upr. bud. w spec. konstrukcyjno-budowlanej architektura inżynierskiej	LUB/0183/ZOBK/12	
opracowanie:		inż. Milena Rychel		
Obiekt:	Inwestor:		data opracow.:	
PRACOWNIA PROJEKTOWA "MAXPOL"		Gmina Pionki		08.2021r.
ul. Żeromskiego 51A		ul. Zwycięstwa 6a		skłó:
26-600 Radom		26-670 Pionki		1:100
tel. (48) 385 09 57				nr rysunku:
Branża:		Tytuł rysunku:	nr rysunku:	
Budowa pochłyni zjazdowej przy Szkole Podstawowej w Łaskach na dz. nr ewid. 249/2, gmina Pionki		ELEVACJE		I/2
Inwentaryzacja				